

PRODI MAGISTER ARSITEKTUR UKDW DALAM 2 TAHUN TERAKREDITASI B

- *Prodi Magister Arsitektur (M.Ars.) UKDW dalam 2 tahun telah terakreditasi B (nilai 330).
- *Mulai menerima mahasiswa pada bulan Oktober 2015 dengan sistem blok.
- *Berbagai perubahan dilakukan selama kurun 2015-2017 disesuaikan dengan berbagai peraturan yang ada di Kemenristek Dikti, juga peraturan di UKDW.
- *Yudicium dilakukan setelah mahasiswa: (1) lulus tesis M.Ars., (2) sebagai presenter di seminar nasional atau internasional, (3) menulis makalah di jurnal.

*Saat dilakukan visitasi oleh asesor BAN-PT pada 06 Desember 2017, Prodi belum mempunyai lulusan yang diwisuda.

*Pada 27 Desember 2017, keluar hasil akreditasi dengan SK BAN-PT nomor 5190/SK/BAN-PT/Akred/M/XII/2017 yang berlaku sampai 27 Desember 2022, terakreditasi B dengan nilai 330.

Selanjutnya tentang:

- Pengalaman sebagai Kaprodi
- Pengalaman sebagai asesor BAN-PT
- Penjaminan mutu
- Lembaga Akreditasi Mandiri

Sebagai Kaprodi

Sebagai Koordinator (Ketua) Tim Akreditasi ialah Kaprodi.

*Fokus pada semua kelengkapan beserta lampirannya, baik itu Renstra Renop Universitas Fakultas maupun Prodi, dan unit-unit terkait.

*Karena belum ada lulusan, maka harus hati-hati, karena akan banyak nilai 0 (nol) untuk penilaian terhadap alumni.

*Koordinator Tim Akreditasi harus menguasai semuanya pada borang. Juga harus membaca dan merevisi antar borang agar sinkron/sesuai (borang Prodi, borang Fakultas, borang Evaluasi Diri).

*Borang akreditasi diupload ke SAPTO pada akhir Juli 2017. Pada 06 Desember 2017 dilakukan visitasi oleh 2 asesor.

*Pada 27 Desember 2017, keluar hasil akreditasi dengan SK BAN-PT nomor 5190/SK/BAN-PT/Akred/M/XII/2017 yang berlaku sampai 27 Desember 2022, terakreditasi B dengan nilai 330.

Sebagai Asesor BAN-PT

*Kelengkapan borang beserta lampirannya. Terkadang ada borang yang isiannya tidak lengkap, bahkan tidak menjawab pertanyaan pada borang itu. Juga ada yang salah interpretasi tentang istilah maupun maksud borang.

*Sekarang BAN-PT memberikan batas waktu pada asesor untuk mengusulkan tanggal visitasi ke BAN-PT, minimal 10 hari sebelum hari visitasi.

*Visitasi sekarang hanya dibatasi 3 hari kerja dan tidak boleh dilakukan pada *weekend*.

*Asesor biasanya akan berbagi tugas: 1 asesor memeriksa kelengkapan borang, 1 asesor akan keliling Prodi atau kampus ngecek fasilitas fisik.

*Saat ini ada “penyegaran” kepada semua asesor oleh BAN-PT yang dilakukan bergiliran, karena jumlah asesor untuk semua Prodi ada lebih dari 700 asesor.

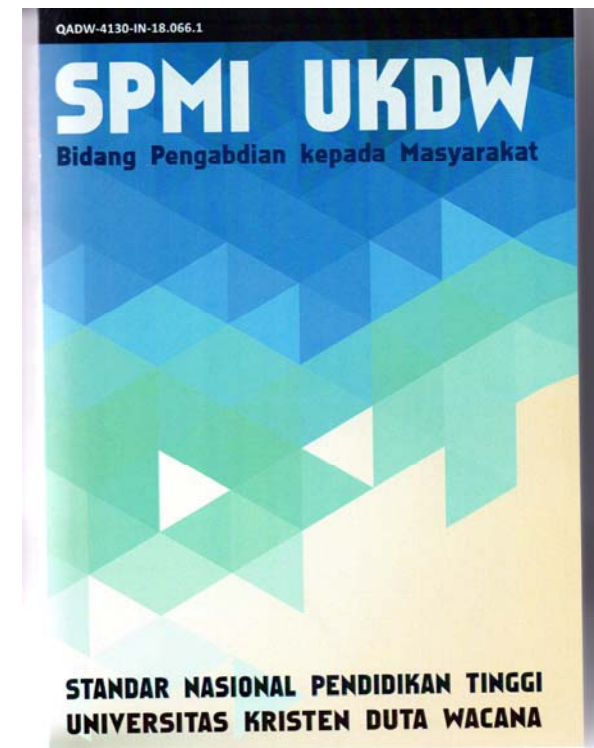
Penjaminan Mutu

*Di UKDW unit penjaminan mutu ditetapkan sebagai Standar Sistem Penjaminan Mutu Internal (Standar SPMI) yang dilaksanakan melalui unit *Institution Quality Assurance* (InQA).

*Kebijakan SPMI pada buku ini meliputi: Filosofi kebijakan, Kebijakan SPMI Bidang Pendidikan dan Pengajaran, Penelitian, Pengabdian kepada Masyarakat, serta Kelembagaan SPMI. → → →



SPMI pada Tri Dharma PT diatur dalam 3 buku di bawah ini.



* *Institution Quality Assurance* (InQA)

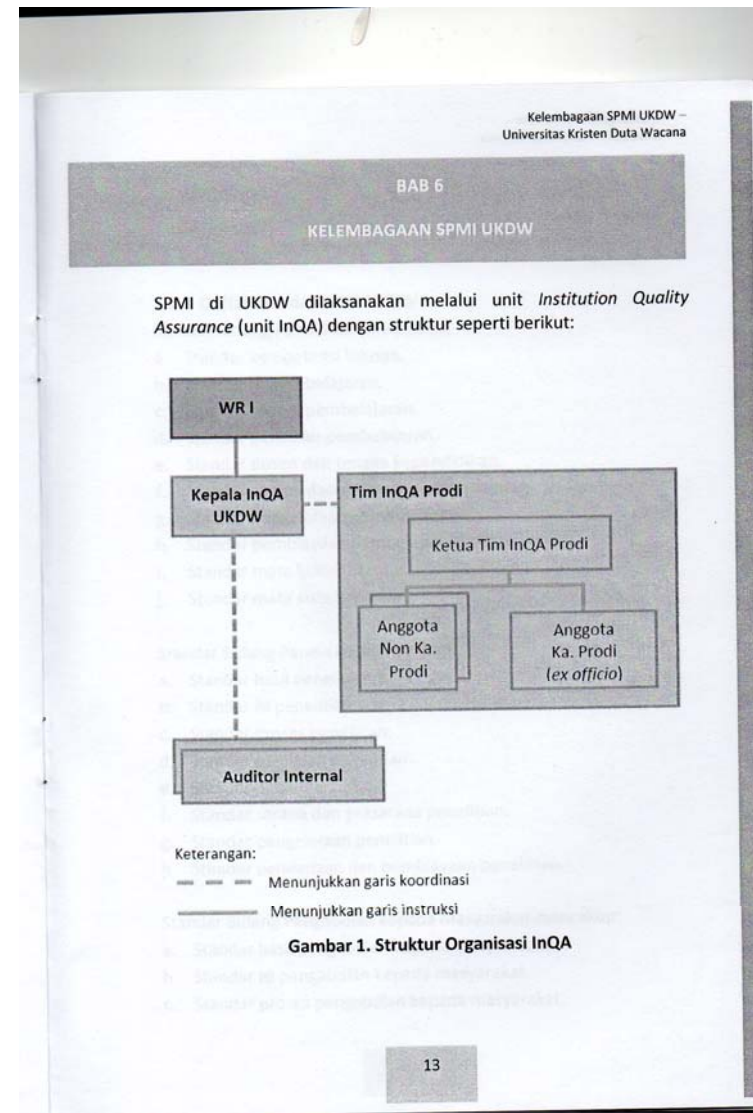
* Ada InQA universitas, InQA Prodi.

* InQA Prodi M.Ars.

Terdiri dari 3 orang:

Ketua (bukan pejabat struktural), dan
2 anggota yang salah satunya harus
Kaprodi.

Dari buku Kebijakan SPMI UKDW → →



Lembaga Akreditasi Mandiri

- *Saya belum tahu banyak akan informasi ini.
- *Asesor LAM sebagian akan diambil dari para asesor BAN-PT.
- *Yang sudah punya LAM: disiplin ilmu Keperawatan dan Kedokteran (kalau tidak salah).

TERIMA KASIH 😊😊😊