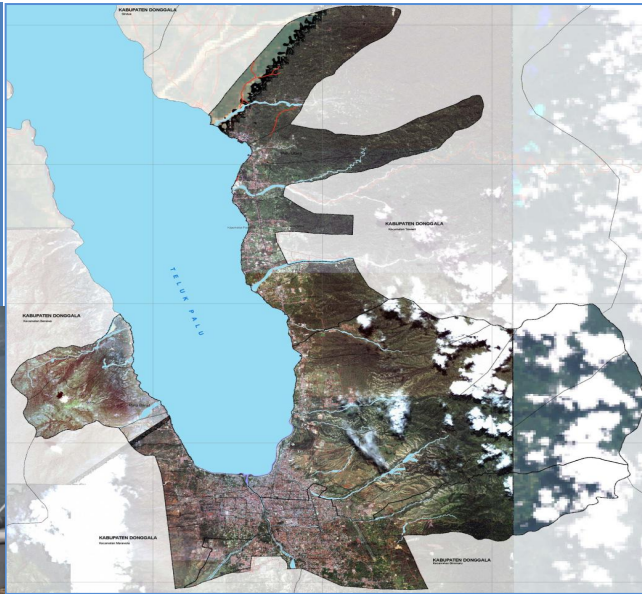
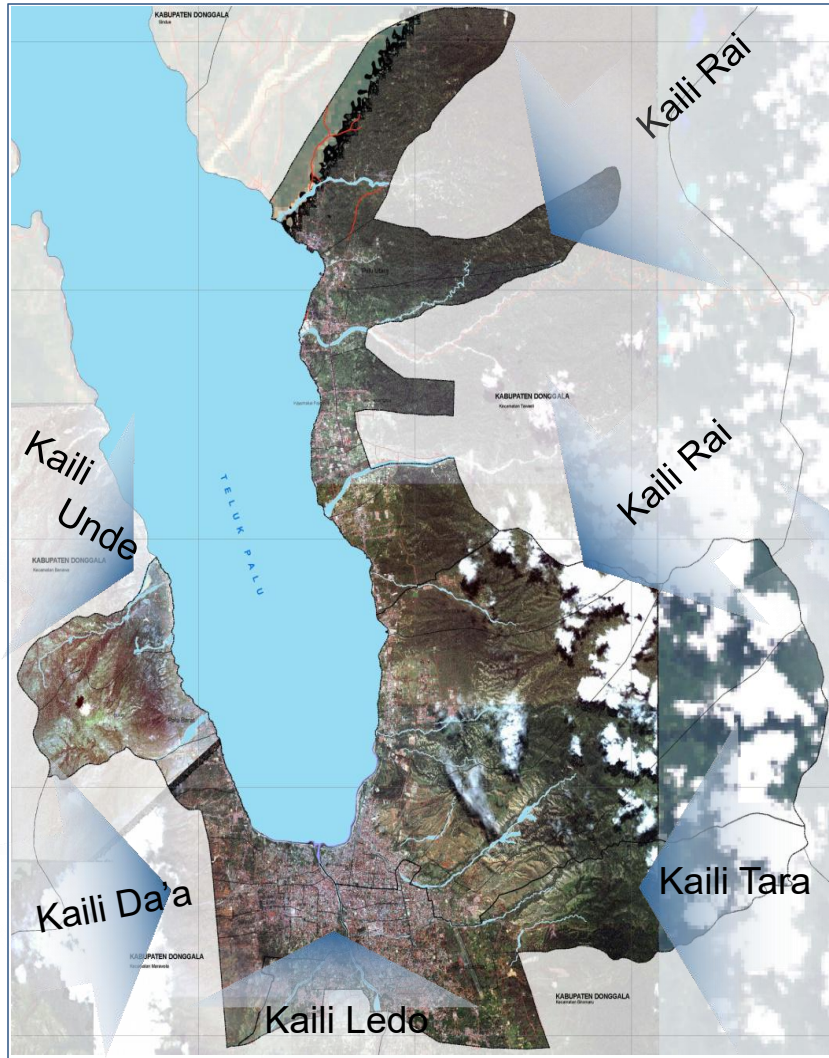
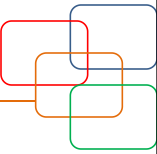


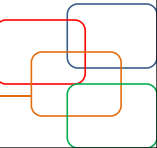
# "DAMPAK"

## Bencana Gempa Di Palu, Sigi dan Donggala (PASIGALA)

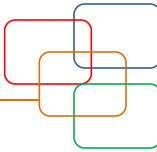




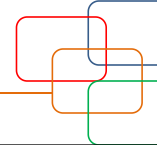
Jawa,  
Bugis,  
Makassar,  
Gorontalo,  
Manado  
Etnis Kaili



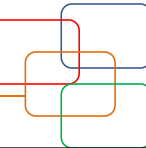
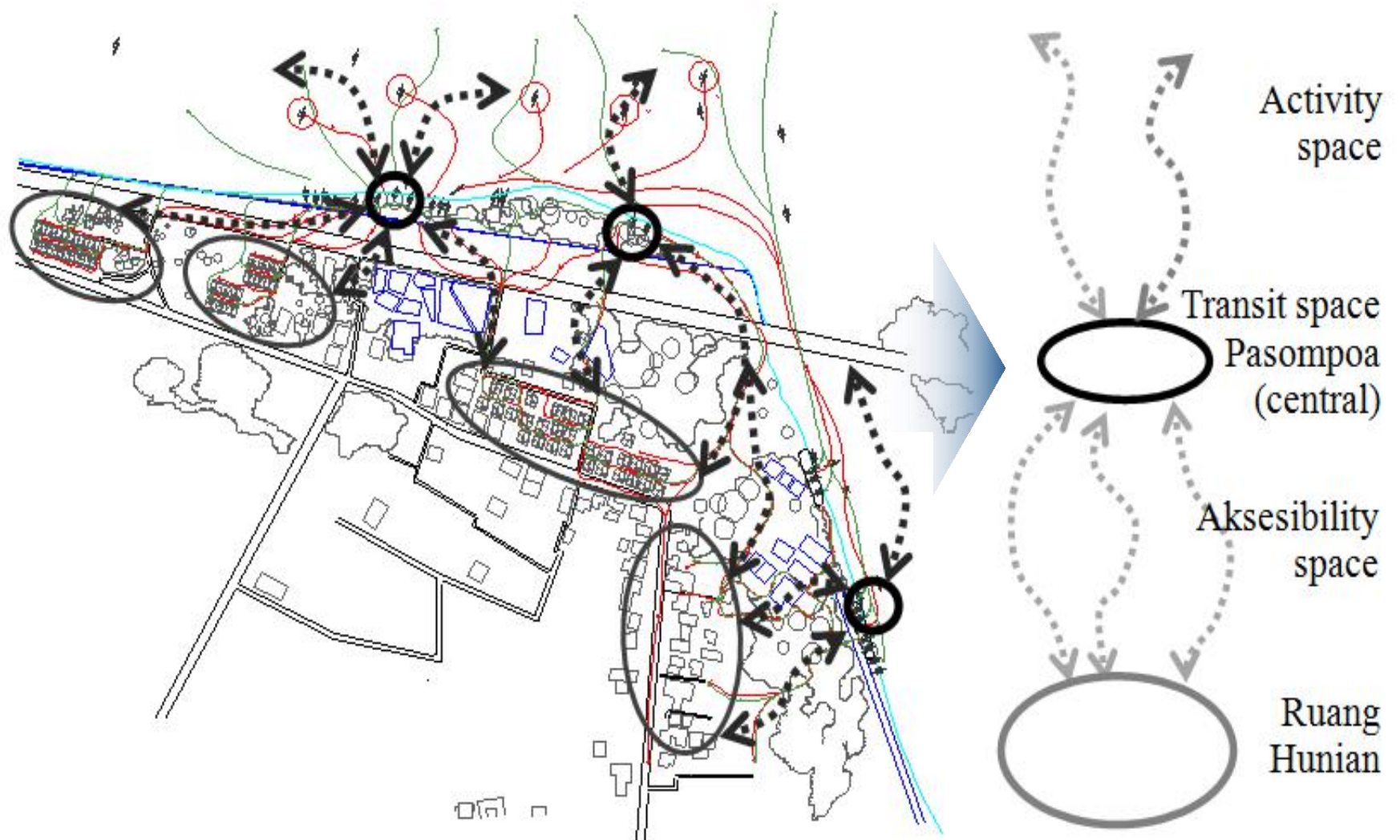
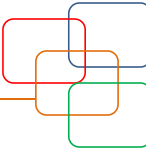
# Konsep Ruang Neleyan Di Teluk Palu



Activity Space Fishermen in Kampung Lere Area







# Kemana ?

Jawa,  
Bugis,  
Makassar,  
Gorontalo,  
Manado  
Etnis Kaili



# **Kami Ke INDONESIA**

# Mahasiswa Arsitektur Se Indonesia

- TKI MAI 25 Agustus – 2 September 2018,

# DAMPAK

Dampak Gempa Tsunami, kawasan Tepian Teluk Palu meliputi wilayah Kota Palu dan Donggala)

Dampak Gempa Likuikfasi (Retakan tanah yang menengubur kawasan perumahan Balaroa Palu

Dampak Gempa Likuikfasi (pergeseran muka tanah hingga 1-2km Kawasan Jonooge-Sibalaya Sigi

Dampak Gempa Likuikfasi (pembentukan bukit akibat pergerakan tanah Petobo, Kota Palu/Sigi)

- Kondisi infrastruktur yang rusak PARAH



- PASIGALA MENCEKAM

PENJARAHAN  
KOMUNIKASI  
TRANSPORTASI  
SARANA DAN PRASARANA

- DAMPAK TERHADAP CIVITAS  
AKADEMIS

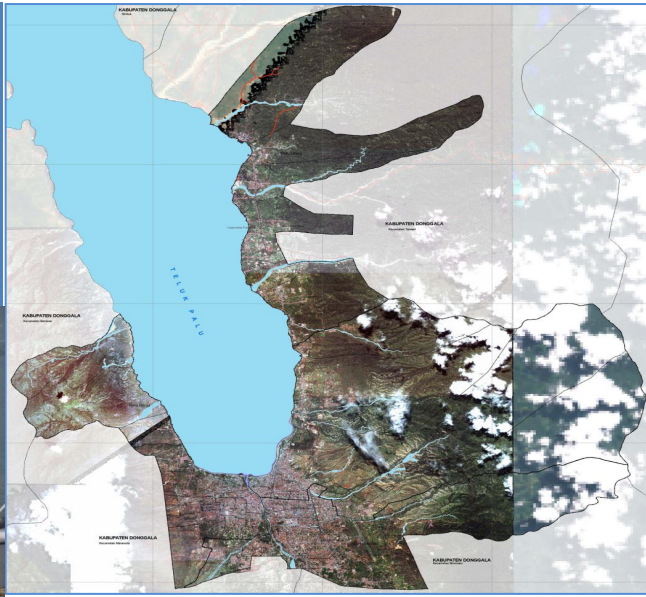
SARANA DAN PRASANA

DOSEN DAN STAF

MAHASISWA

- Inventarisasi dan kategorisasi

- Rusak Parah, Rusak Sedang, rusak Rendah, Hunian Hilang



**”PASIGALA”**  
**Butuh support untuk**  
**bersama BANGKIT**

